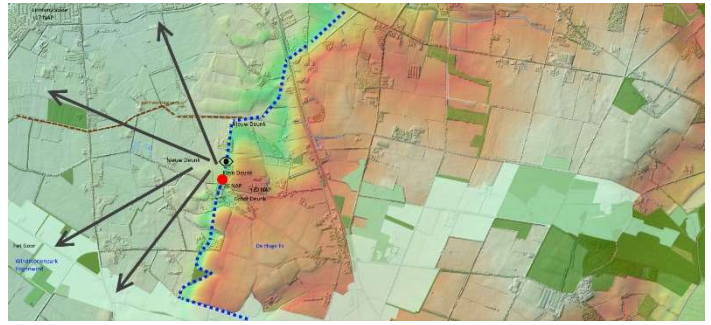


Klein Deunk te Barlo

Gelegen in het uiterste noordelijke puntje van de gemeente Aalten tegen de rand van gemeente Oost Gelre aan. Hier op het nog steeds zichtbare landsverhoging, exact op de rand van het oost Nederlandse plateau grenzend aan het dekzand landschap van de Achterhoek (zie foto) vormt zich het begin van het Essenlandschap, een plateau welke door loopt richting Winterswijk/Bocholt.



De “es van Barlo” ligt in een nog steeds rijkelijk gevarieerd, kleinschalig, glooiend landschap op een plateauachtige terrasrest. Dit is een brongebied voor allerlei watergangetjes naar het westen (plateau af). Naar het westen toe op de overgang richting het Goor zijn soms zelfs hoogteverschillen van 20m.

Een meanderende glooiing in het kronkelende coulisselandschap gevormd tijdens het tertiaire tijdperk welk menig persoon verrast tijdens een bezoek aan onze omgeving. Daar waar we kijken naar de indeling van het Essenlandschap ligt ten Oosten het heidelandschap en direct ten westen het broeklandschap “het Goor” met de windmolens in het zicht. Vanuit Klein Deunk (+25 NAP) zien we vergezichten naar het dieper gelegen Lichtenvoorde (+17 NAP) en het Goor.



De naamsaanduiding “Deunk”: hiervan bestaat het vermoeden dat een (grote) boer zijn uit huis getrouwde kinderen grond schonk en zo ontstonden na “Groot Deunk”, ook “Klein Deunk”, “Nieuw Deunk” en Deunk in het buurtschap Barlo.

De schoppe “Klein Deunk” dateert uit 1930 en doet nu dienst als rustpunt voor de recreatieve sector. Op het erf zijn opnieuw kenmerkende landschapselementen te vinden,

waaronder knotbomen, houtsingels, hagen en heggen, een hoogstamboomgaard, alswel vogelbosjes en erfbomen.